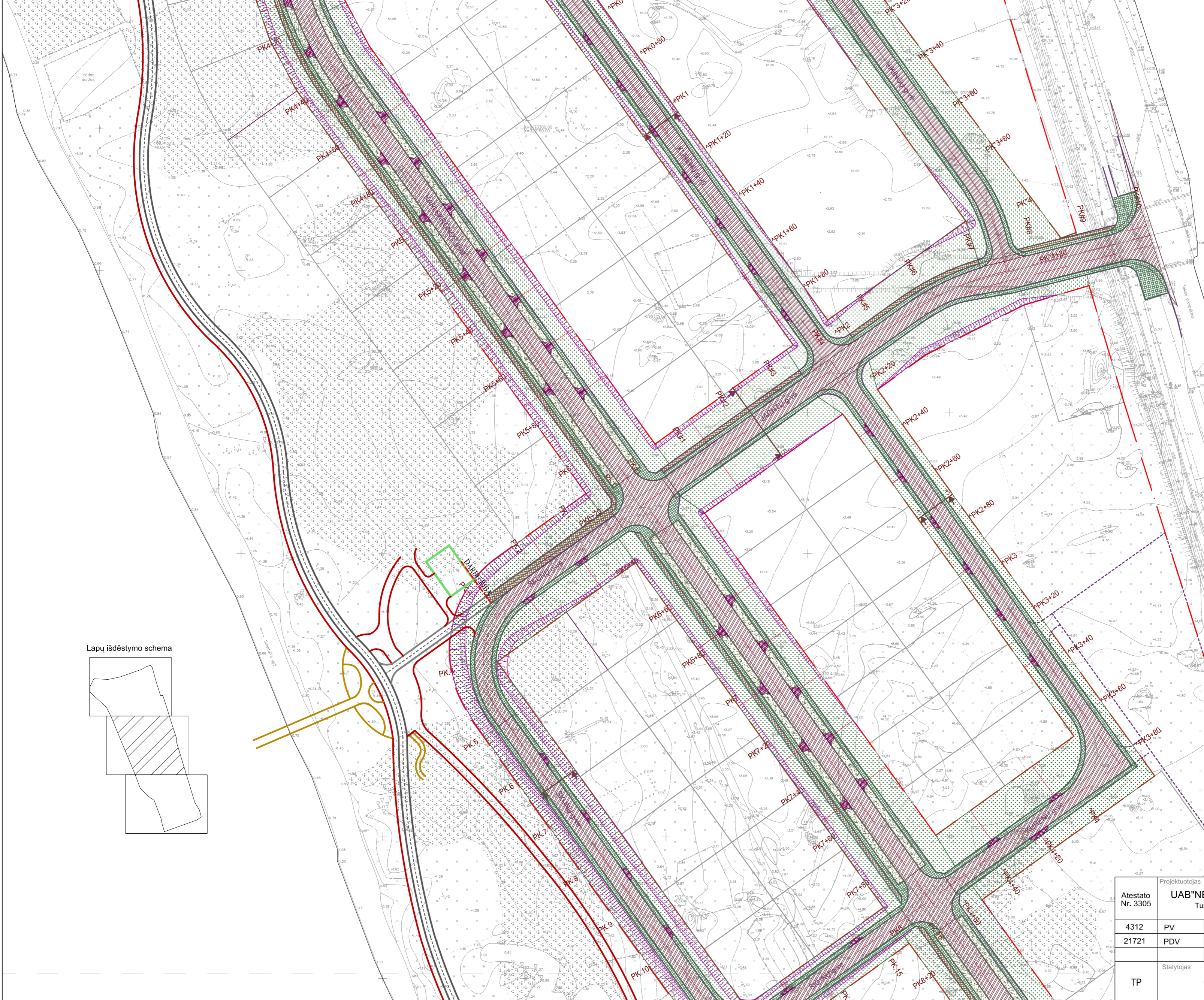




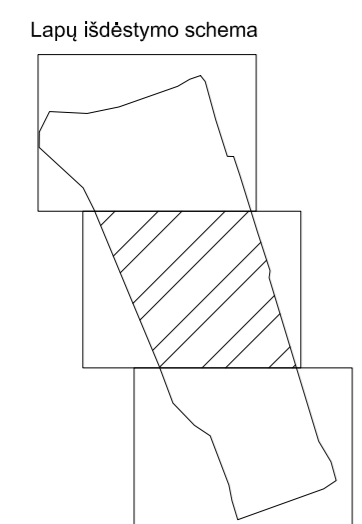
Klaipėdos miesto teritorijos dalies tarp Smeltalės upės, Smiltelės g-vės, Jurininkų ir Taikos prospektų topografinė nuotrauka	Pareigos	V. Pavardė	Parašas	Data
	Direktorius	V. Adamonis		2009 12
	Inžinierius	S. Šimkus		2009 12
	Inžinierius	V. Budvytis		2009 12
Lic.Nr.279TK-534 Išd.2005 03 09 40.50ha		M 1:500	lapas 1	lapų sk.3



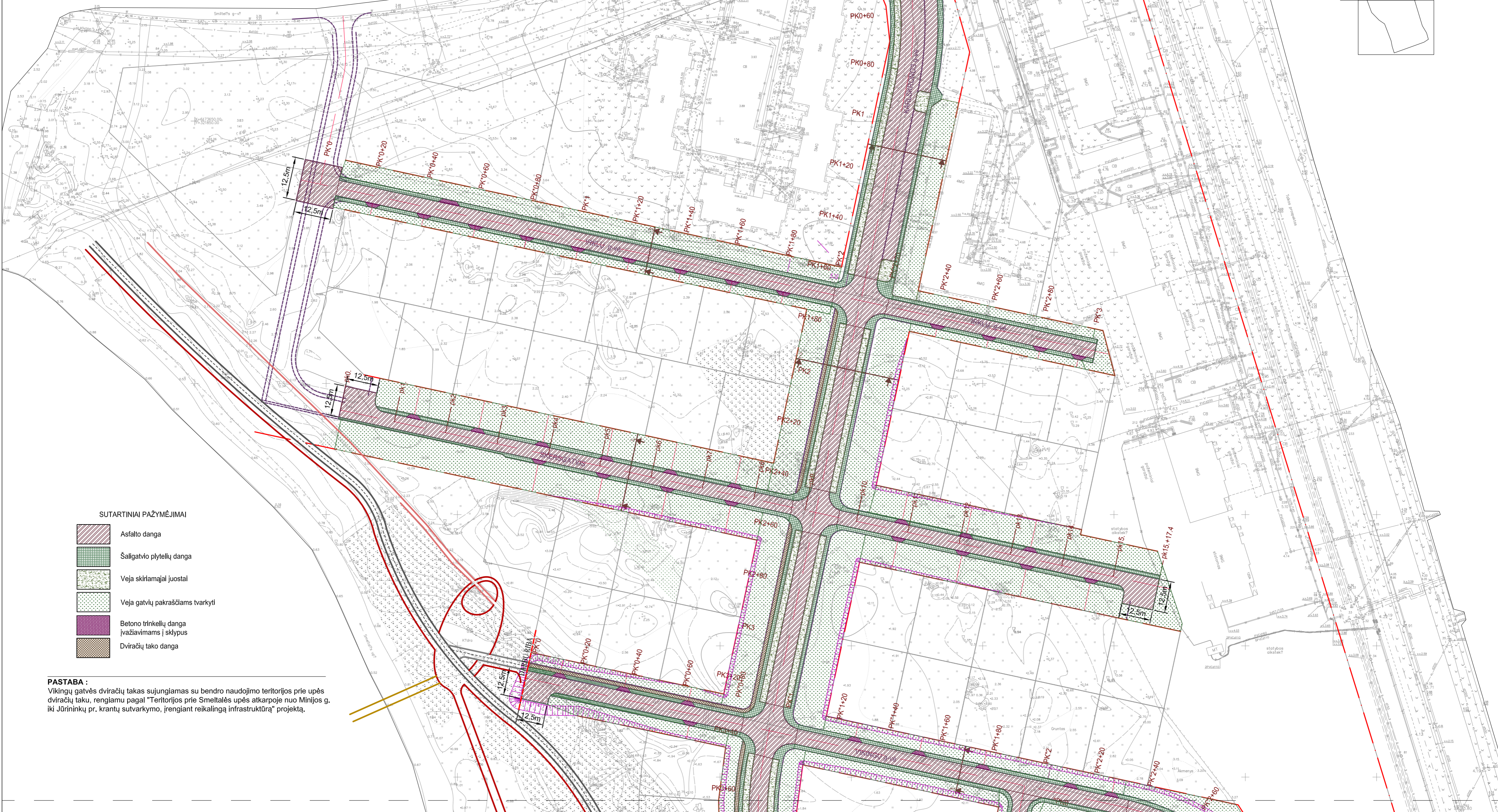
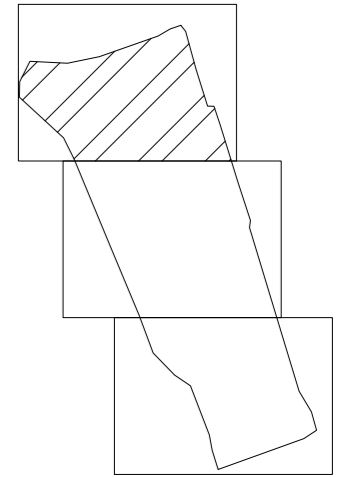
SUTARTINIAI PAŽYMĖJIMAI

	Asfalto danga
	Šaligatvio plytelių danga
	Veja skiriamajai juostai
	Veja gatvių pakraščiams tvarkyti
	Betono trinkelų danga įvažiavimams į sklypus
	Dviračių tako danga

PASTABA :
 Škunų gatvės dviračių takas sujungiamas su bendro naudojimo teritorijos prie upės dviračių taku, rengiamu pagal "Teritorijos prie Smeltalės upės atkarpoje nuo Minijos g. iki Jurininkų pr. krantų sutvarkymo, įrengiant reikalingą infrastruktūrą" projektą.



Atestato Nr. 3305	Projektuotojas			Objektas: Inžinerinių tinklų (vandentiekio, buitininių ir lietaus nuotekų, telekomunikacijų, dujotiekio, gatvių apšvietimo) iki sklypų ribų bei susisiekimo komunikacijų statyba teritorijoje Taikos pr., Smeltalės upės ir Jurininkų pr.	Laida
	UAB "NEMUNO DELTOS PROJEKTAI" Turgaus g.5, Šilutė Tel. 8-441-51443				
4312	PV	G.VENCKUS	2012	Adresas: Klaipėda, Kariskronos, Irklų, Skunų, Kurėnų, Jachtų, Vikingų gatvės	0
21721	PDV	G.VENCKUS	2012		
TP	Statytojas			Dokumentas	Lapas
	GNSB "Kuršių namai"				
					2
					3



SUTARTINIAI PAŽYMĖJIMAI

-  Asfalto danga
-  Šaligatvio plytelių danga
-  Veja skiriamajai juostai
-  Veja gatvių pakraščiams tvarkyti
-  Betono trinkelėlių danga įvažiavimams į sklypus
-  Dviračių tako danga

PASTABA :
Vikingų gatvės dviračių takas sujungiamas su bendro naudojimo teritorijos prie upės dviračių taku, rengiamu pagal "Teritorijos prie Smeltalės upės atkarpoje nuo Minijos g. iki Jūrininkų pr. krantų sutvarkymo, įrengiant reikalingą infrastruktūrą" projektą.

UAB "NEMUNO DELTOS PROJEKTAI"

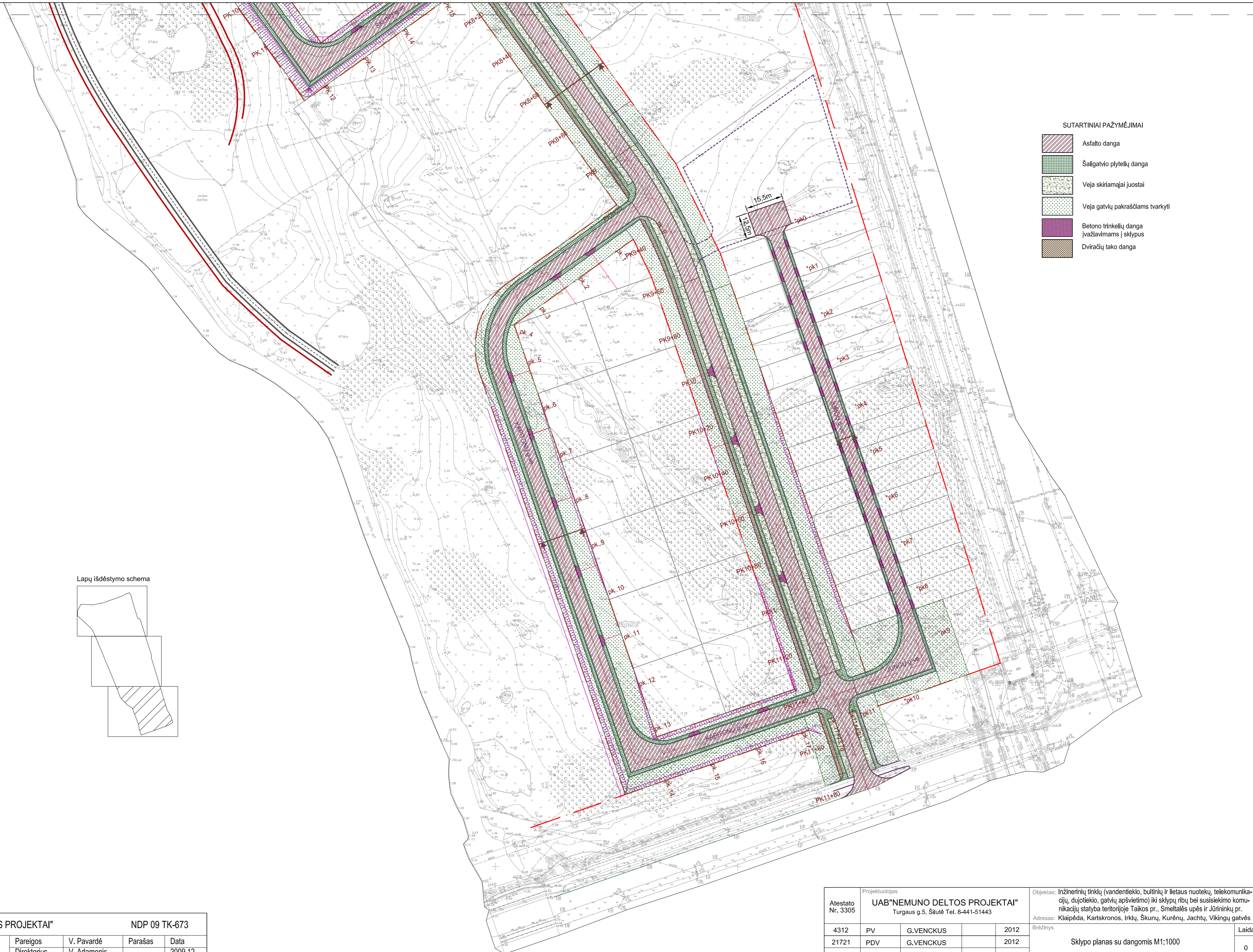
NDP 09 TK-673

Klaipėdos miesto teritorijos dalies tarp Smeltalės upės, Smiltelės g-vės, Jūrininkų ir Taikos prospektų topografinė nuotrauka

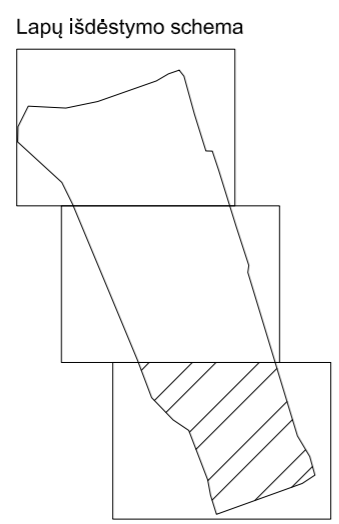
Pareigos	V. Pavardė	Parašas	Data
Direktorius	V. Adamonis		2009 12
Inžinierius	S. Šimkus		2009 12
Inžinierius	V. Budvytis		2009 12
	M 1:500	lapas 1	lapų sk.3

Lic.Nr.279TK-534 |šd.2005 03 09| 40.50ha

Atestato Nr. 3305		UAB "NEMUNO DELTOS PROJEKTAI" Turgaus g.5, Šiutė Tel. 8-441-51443		Objektas: Inžinerinių tinklų (vandentiekio, buitinų ir lietaus nuotekų, telekomunikacijų, dujotiekio, gatvių apšvietimo) iki sklypų ribų bei susisiekimo komunikacijų statyba teritorijoje Taikos pr., Smeltalės upės ir Jūrininkų pr.	
4312	PV	G.VENCKUS	2012	Adresas: Klaipėda, Karškrone, Irklų, Skunų, Kurėnų, Jachtų, Vikingų gatvės	
21721	PDV	G.VENCKUS	2012	Brėžinys Sklypo planas su dangomis M1:1000	
TP	Statytojas	GNSB "Kuršių namai"		Dokumentas	NDP-11 759 TP-(SP)-01/1
				Lapas	Lapų
				1	3



- SUTARTINIAI PAŽYMĖJIMAI
- Asfalto danga
 - Šaligatvio plytelių danga
 - Veja skiriamajai juostai
 - Veja gatvių pakraščiams tvarkyti
 - Betono trinkelėlių danga įvažiavimams į sklypus
 - Dviraičių tako danga



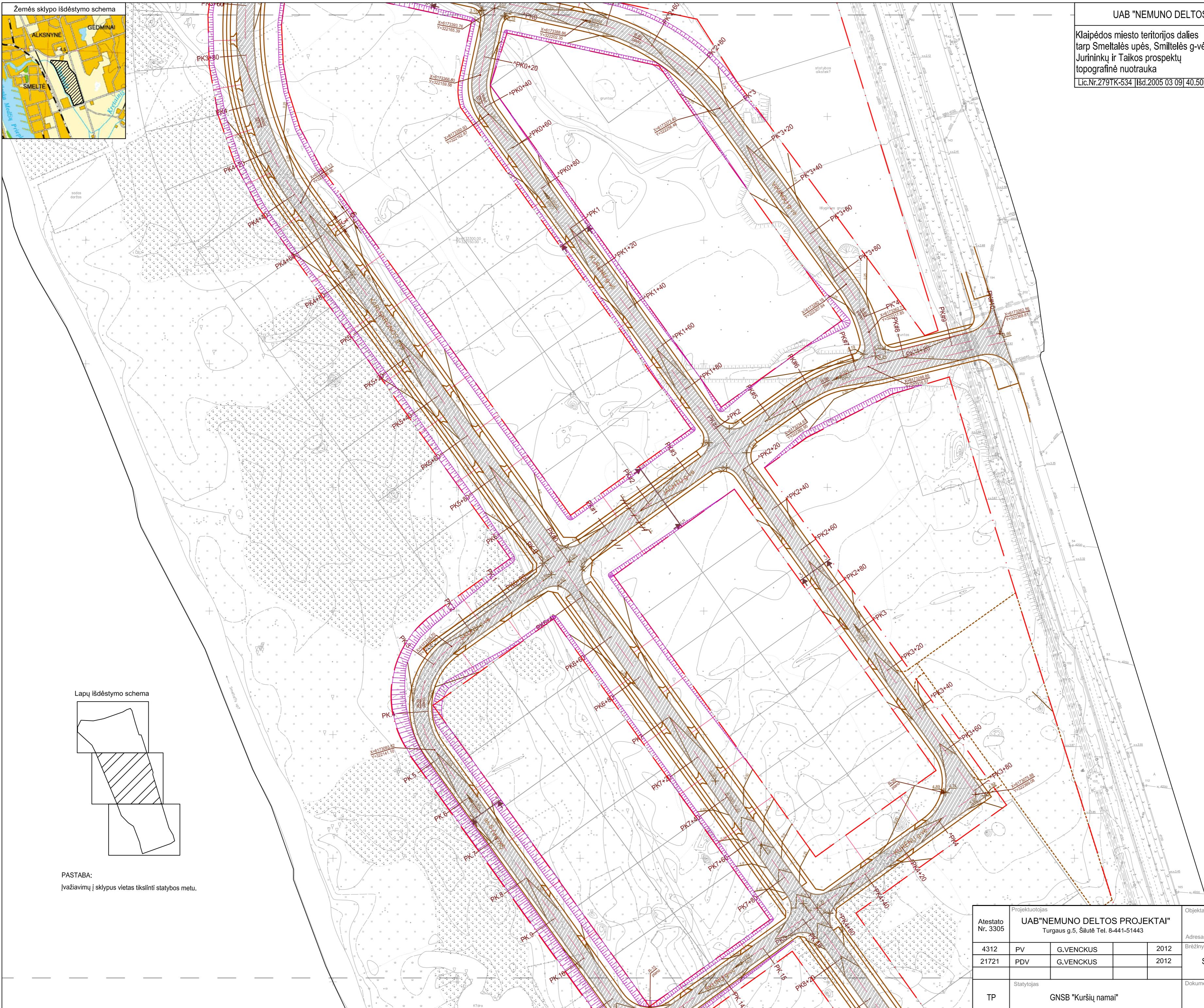
UAB "NEMUNO DELTOS PROJEKTAI"		NDP 09 TK-673	
Klaipėdos miesto teritorijos dalies tarp Smeltalės upės, Smiltelės g-vės, Jurininkų ir Taikos prospektų topografinė nuotrauka	Pareigos Direktorius Inžinierius Inžinierius	V. Pavardė V. Adamonis S. Šimkus V. Budvytis	Parašas Data 2009 12 2009 12 2009 12
Lic.Nr.279TK-534 šd.2005 03 09 40.50ha	M 1:500	lapas 1	lapų sk.3

Atestato Nr. 3305	Projektuotojas UAB "NEMUNO DELTOS PROJEKTAI" Turgaus g.5, Šilutė Tel. 8-441-51443			Objektas: Inžinerinių tinklų (vandentiekio, buitinių ir lietaus nuotekų, telekomunikacijų, dujotiekio, gatvių apšvietimo) iki sklypų ribų bei susisiekimo komunikacijų statyba teritorijoje Taikos pr., Smeltalės upės ir Jūrininkų pr.
4312	PV	G.VENCKUS	2012	Adresas: Klaipėda, Karškronos, Irklų, Skunų, Kurėnų, Jachtų, Vikingų gatvės Brėžinys Sklypo planas su dangomis M1:1000
21721	PDV	G.VENCKUS	2012	
TP	Statytojas GNSB "Kuršių namai"			Dokumentas NDP-11 759 TP-S(SP)-01/3
				Laida 0
				Lapas 3
				Lapų 3

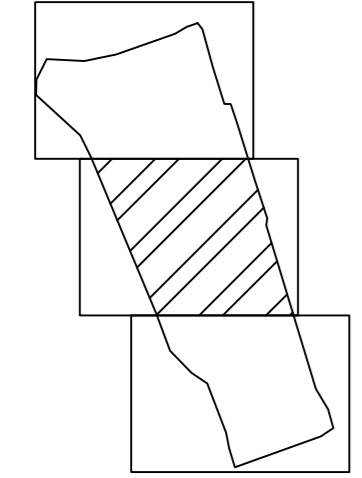


Klaipėdos miesto teritorijos dalies tarp Smiltelės upės, Smiltelės g-vės, Jurininkų ir Taikos prospektų topografinė nuotrauka

Pareigos	V. Pavardė	Parašas	Data
Direktorius	V. Adamonis		2009 12
Inžinierius	S. Šimkus		2009 12
Inžinierius	V. Budvytis		2009 12
M 1:500		lapas 1	lapų sk.3



Lapų išdėstymo schema



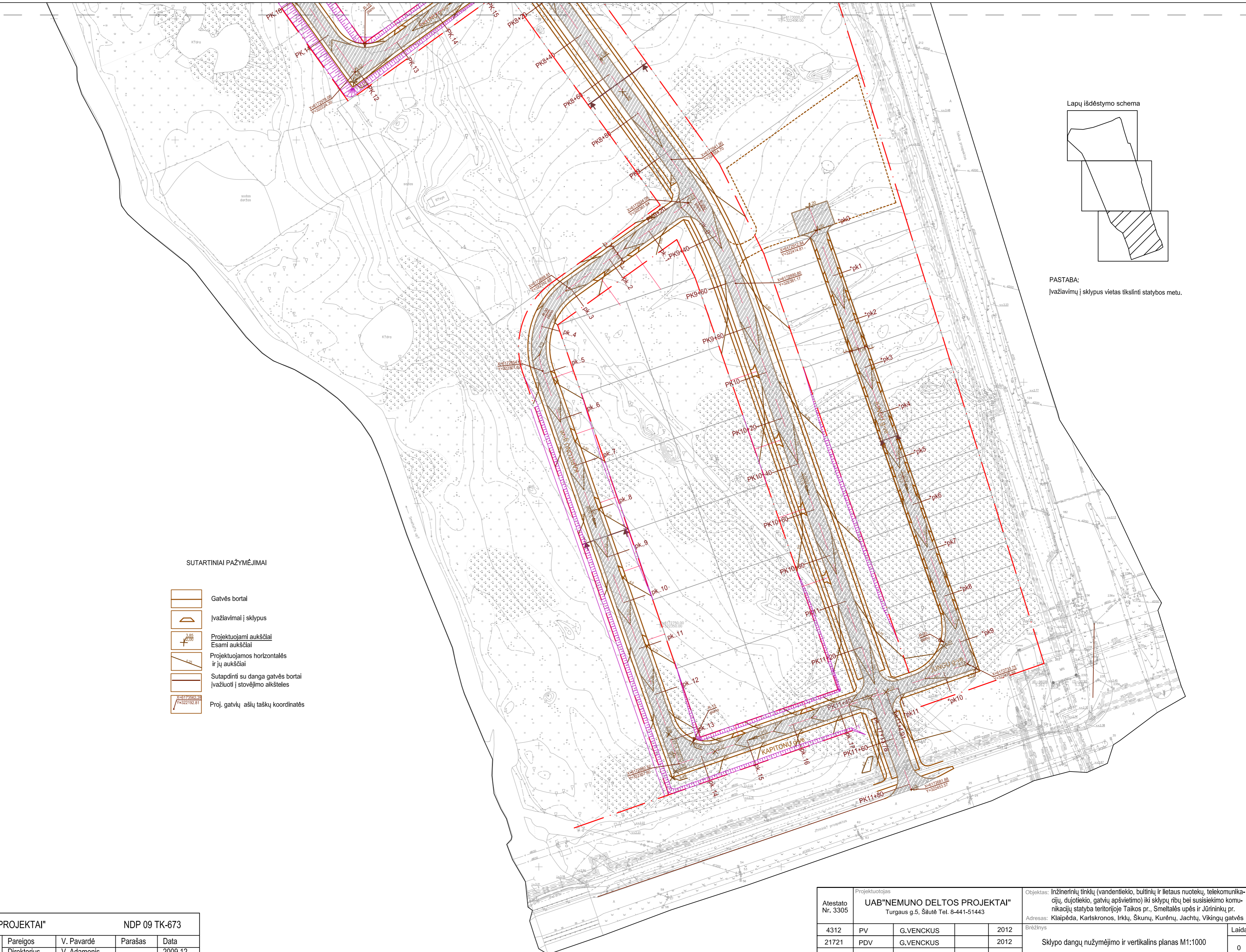
PASTABA:
Ivaziavimų į sklypus vietas tikslinti statybos metu.

SUTARTINIAI PAŽYMĖJIMAI

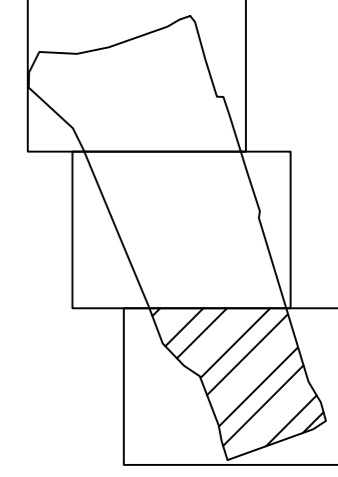
- Gatvės bortai
- Ivažiavimai į sklypus
- Projektuojami aukščiai
Esami aukščiai
- Projektuojamos horizontalės
ir jų aukščiai
- Sutaptinti su danga gatvės bortai
ivažiuoti į stovėjimo aikšteles
- Proj. gatvių ašių taškų koordinatės

Atestato Nr. 3305		Projektuotojas		UAB "NEMUNO DELTOS PROJEKTAI"		Objektas:	
4312	PV	G.VENCKUS	2012	Turgaus g.5, Šilutė Tel. 8-441-51443		Inžinerinių tinklų (vandentiekio, buitinių ir lietaus nuotekų, telekomunikacijų, dujotiekio, gatvių apšvietimo) iki sklypų ribų bei susisiekimo komunikacijų statyba teritorijoje Taikos pr., Smiltelės upės ir Jurininkų pr.	
21721	PDV	G.VENCKUS	2012	Adresas: Klaipėda, Karlskronos, Irklų, Skunų, Kurėnų, Jachtų, Vikingų gatvės		Brežinys	
TP				Statytojas		Sklypo dangų nužymėjimo ir vertikalinis planas M1:1000	
				GNSB "Kuršių namai"		Dokumentas	
				NDP-11 759 TP-SP-02/2		Lapas	Lapų
						2	3

Žemės sklypo išdėstymo schema



Lapų išdėstymo schema



PASTABA:
Ivažiavimų į sklypus vietas tikslinti statybos metu.

SUTARTINIAI PAŽYMĖJIMAI

- Gatvės bortai
- Ivažiavimai į sklypus
- Projektuojami aukščiai
- Esami aukščiai
- Projektuojamos horizontalės ir jų aukščiai
- Sutapdinti su danga gatvės bortai įvažiuoti į stovėjimo aikštelės
- Proj. gatvių ašių taškų koordinatės

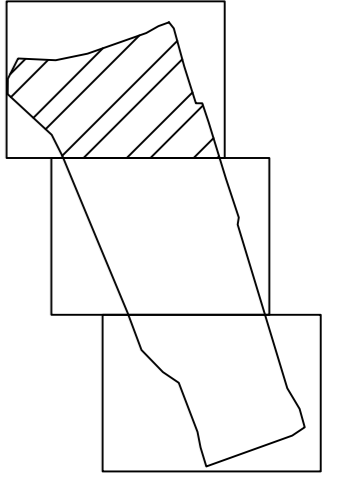
UAB "NEMUNO DELTOS PROJEKTAI"		NDP 09 TK-673		
Klaipėdos miesto teritorijos dalies tarp Smeltalės upės, Smiltelės g-vės, Jurininkų ir Taikos prospektų topografinė nuotrauka	Pareigos	V. Pavardė	Parašas	Data
	Direktorius	V. Adamonis		2009 12
	Inžinierius	S. Šimkus		2009 12
	Inžinierius	V. Budvytis		2009 12
Lic.Nr.279TK-534 šd.2005 03 09 40.50ha		M 1:500	lapas 1	lapų sk.3

Atestato Nr. 3305	Projektuotojas UAB "NEMUNO DELTOS PROJEKTAI" Turgaus g.5, Šilutė Tel. 8-441-51443			Objektas: Inžinerinių tinklų (vandentiekio, buitinų ir lietaus nuotekų, telekomunikacijų, dujotiekio, gatvių apšvietimo) iki sklypų ribų bei susisiekimo komunikacijų statyba teritorijoje Taikos pr., Smeltalės upės ir Jūrininkų pr. Adresas: Klaipėda, Karškronos, Irklų, Skunų, Kurėnų, Jachtų, Vikingų gatvės	Laida 0
	4312	PV	G.VENCKUS		
21721	PDV	G.VENCKUS		2012	Sklypo dangų nužymėjimo ir vertikalinis planas M1:1000
TP	Statytojas GNSB "Kuršių namai"			Dokumentas NDP-11 759 TP-SP-02/3	
					Lapų 3

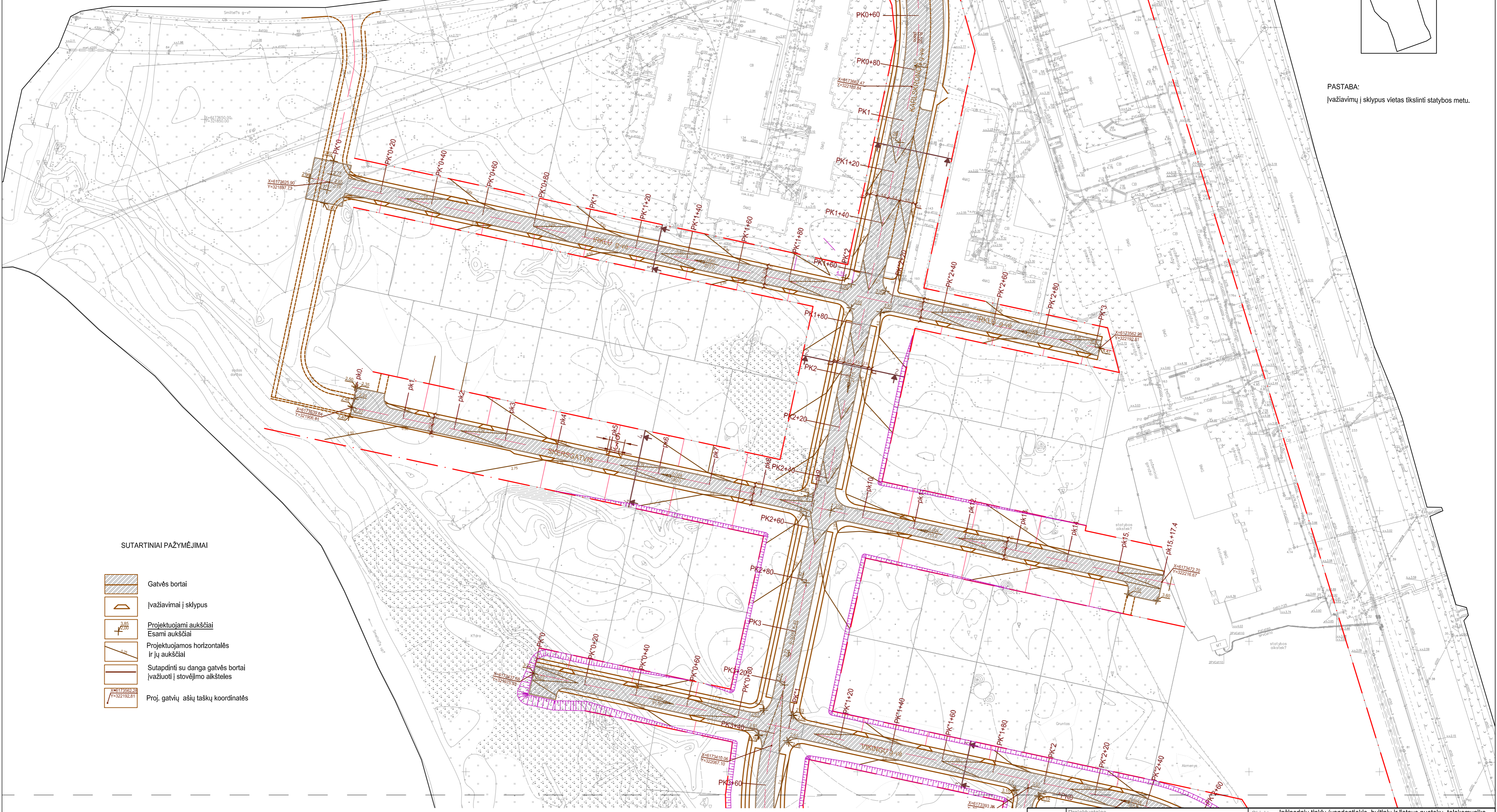
Zemės sklypo išdėstymo schema








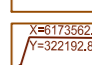
Lapų išdėstymo schema



PASTABA:
Ivažiavimų į sklypus vietas tikslinti statybos metu.



SUTARTINIAI PAŽYMĖJIMAI

-  Gatvės bortai
-  Ivažiavimai į sklypus
-  Projektuojami aukščiai
Esami aukščiai
-  Projektuojamos horizontalės
I jų aukščiai
-  Sutapdinti su danga gatvės bortai
Ivažiuoti į stovėjimo aikšteles
-  Proj. gatvių ašių taškų koordinatės

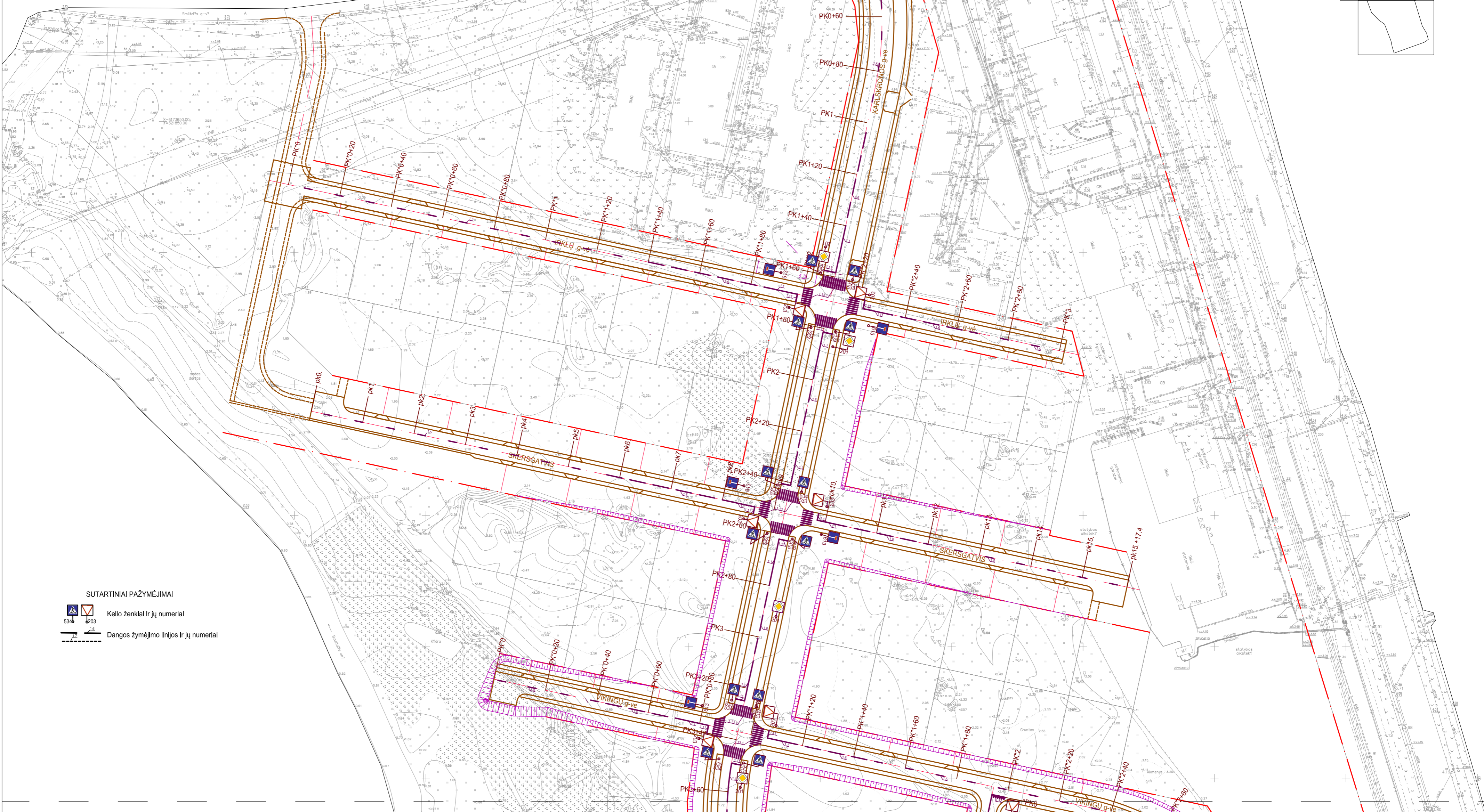
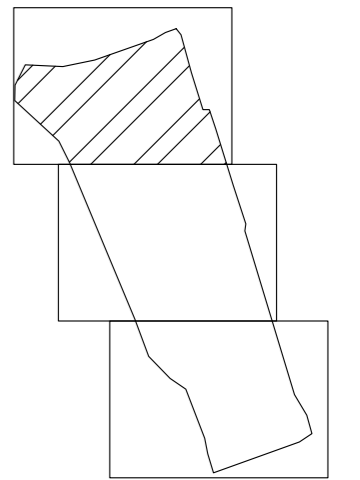
UAB "NEMUNO DELTOS PROJEKTAI"		NDP 09 TK-673	
Klaipėdos miesto teritorijos dalies tarp Smeltalės upės, Smiltelės g-vės, Jurininkų ir Taikos prospektų topografinė nuotrauka	Pareigos	V. Pavardė	Parašas
	Direktorius	V. Adamonis	2009 12
	Inžinierius	S. Šimkus	2009 12
	Inžinierius	V. Budvytis	2009 12
Lic.Nr.279TK-534 šd.2005 03 09 40.50ha		M 1:500	lapas 1 lapų sk.3

Atestato Nr. 3305		UAB "NEMUNO DELTOS PROJEKTAI" Turgaus g.5, Šilutė Tel. 8-441-51443		Objektas: Inžinerinių tinklų (vandentiekio, buitinių ir lietaus nuotekų, telekomunikacijų, dujotiekio, gatvių apšvietimo) iki sklypų ribų bei susisiekimo komunikacijų statyba teritorijoje Taikos pr., Smeltalės upės ir Jūrininkų pr.	
4312	PV	G.VENCKUS	2012	Adresas: Klaipėda, Karlskronos, Irklų, Skunų, Kurėnų, Jachtų, Vikingų gatvės	
21721	PDV	G.VENCKUS	2012	Brėžinys	
				Sklypo dangų nužymėjimo ir vertikalins planas M1:1000	
TP	Statytojas		GNSB "Kuršių namai"		Dokumentas
				NDP-11 759 TP-SP-02/1	
				Lapas	Lapų
				1	3

Zemės sklypo išdėstymo schema



Lapų išdėstymo schema



SUTARTINIAI PAŽYMĖJIMAI

- Kello ženklai ir jų numeriai
- Dangos žymėjimo linijos ir jų numeriai

UAB "NEMUNO DELTOS PROJEKTAI"

NDP 09 TK-673

Klaipėdos miesto teritorijos dalies tarp Smeltalės upės, Smiltelės g-vės, Jurininkų ir Taikos prospektų topografinė nuotrauka

Pareigos	V. Pavardė	Parašas	Data
Direktorius	V. Adamonis		2009 12
Inžinierius	S. Šimkus		2009 12
Inžinierius	V. Budvytis		2009 12

Lic.Nr.279TK-534 |šd.2005 03 09| 40.50ha

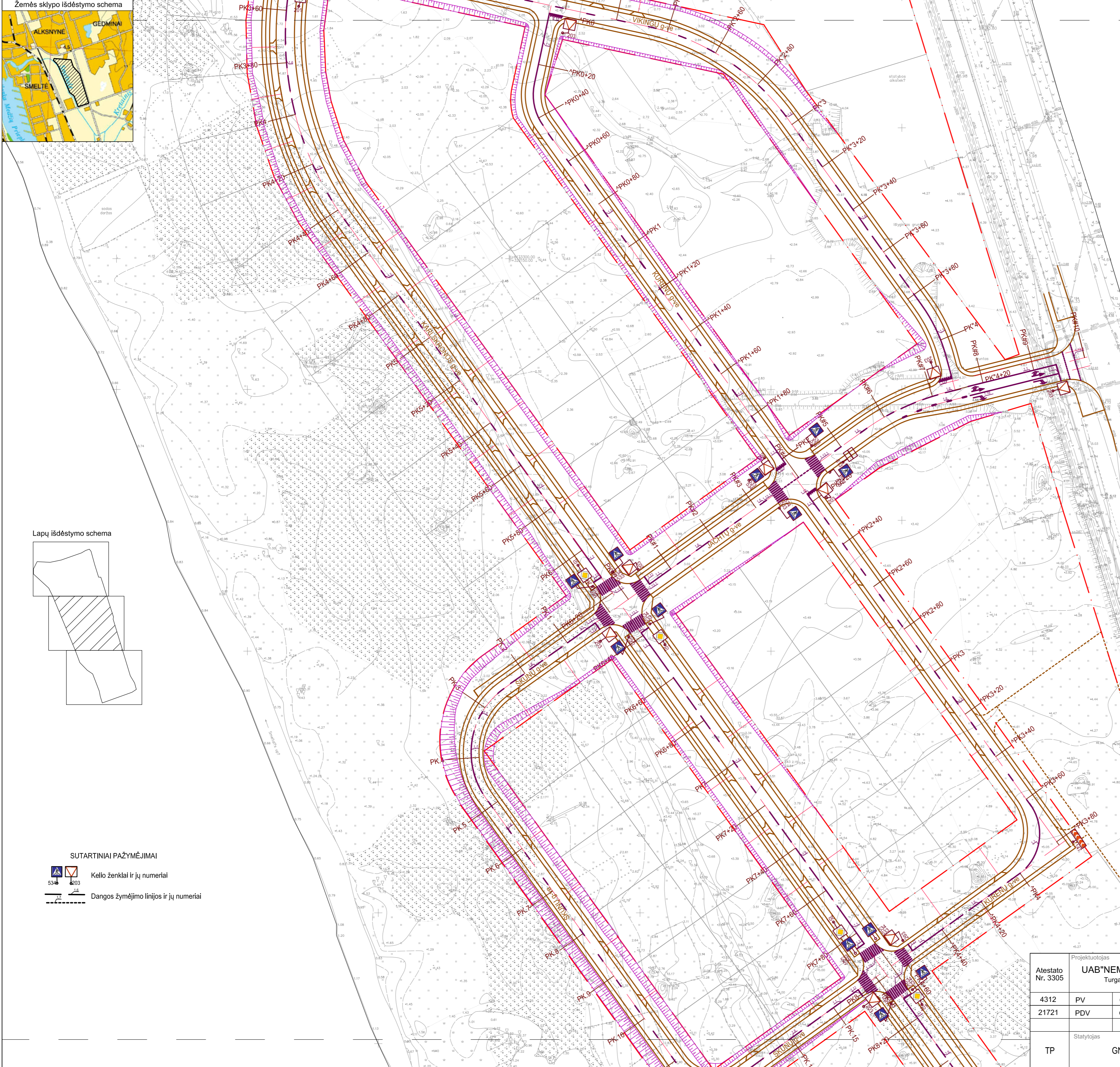
M 1:500 lapas 1 lapų sk.3

Atestato Nr. 3305 UAB "NEMUNO DELTOS PROJEKTAI" Turgaus g.5, Šilutė Tel. 8-441-51443			
4312	PV	G.VENCKUS	2012
21721	PDV	G.VENCKUS	2012
TP	Statytojas	GNSB "Kuršių namai"	

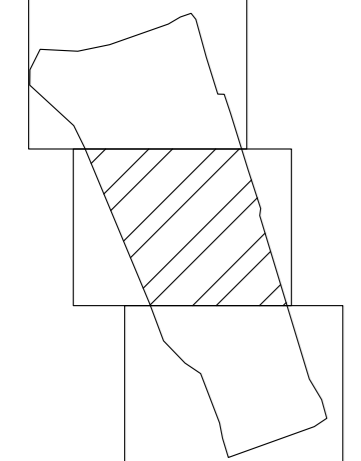
Objektas: Inžinerinių tinklų (vandentiekio, buitinių ir lietaus nuotekų, telekomunikacijų, dujotiekio, gatvių apšvietimo) iki sklypų ribų bei susisiekimo komunikacijų statyba teritorijoje Taikos pr., Smeltalės upės ir Jūrininkų pr.		Laida	
Adresas: Klaipėda, Karlskronos, Irklų, Skunų, Kurėnų, Jachtų, Vikingų gatvės		0	
Brėžinys		Eismo organizavimo planas M1:1000	
Dokumentas		NDP-11 759 TP-S(SP)-03/1	
		Lapas	Lapų
		1	3



Klaipėdos miesto teritorijos dalies tarp Smeltalės upės, Smiltelės g-vės, Jurininkų ir Taikos prospektų topografinė nuotrauka	Pareigos	V. Pavardė	Parašas	Data
	Direktorius	V. Adamonis		2009 12
	Inžinierius	S. Šimkus		2009 12
	Inžinierius	V. Budvytis		2009 12
Lic.Nr.279TK-534 Išd.2005 03 09 40.50ha		M 1:500	lapas 1	lapų sk.3



Lapų išdėstymo schema

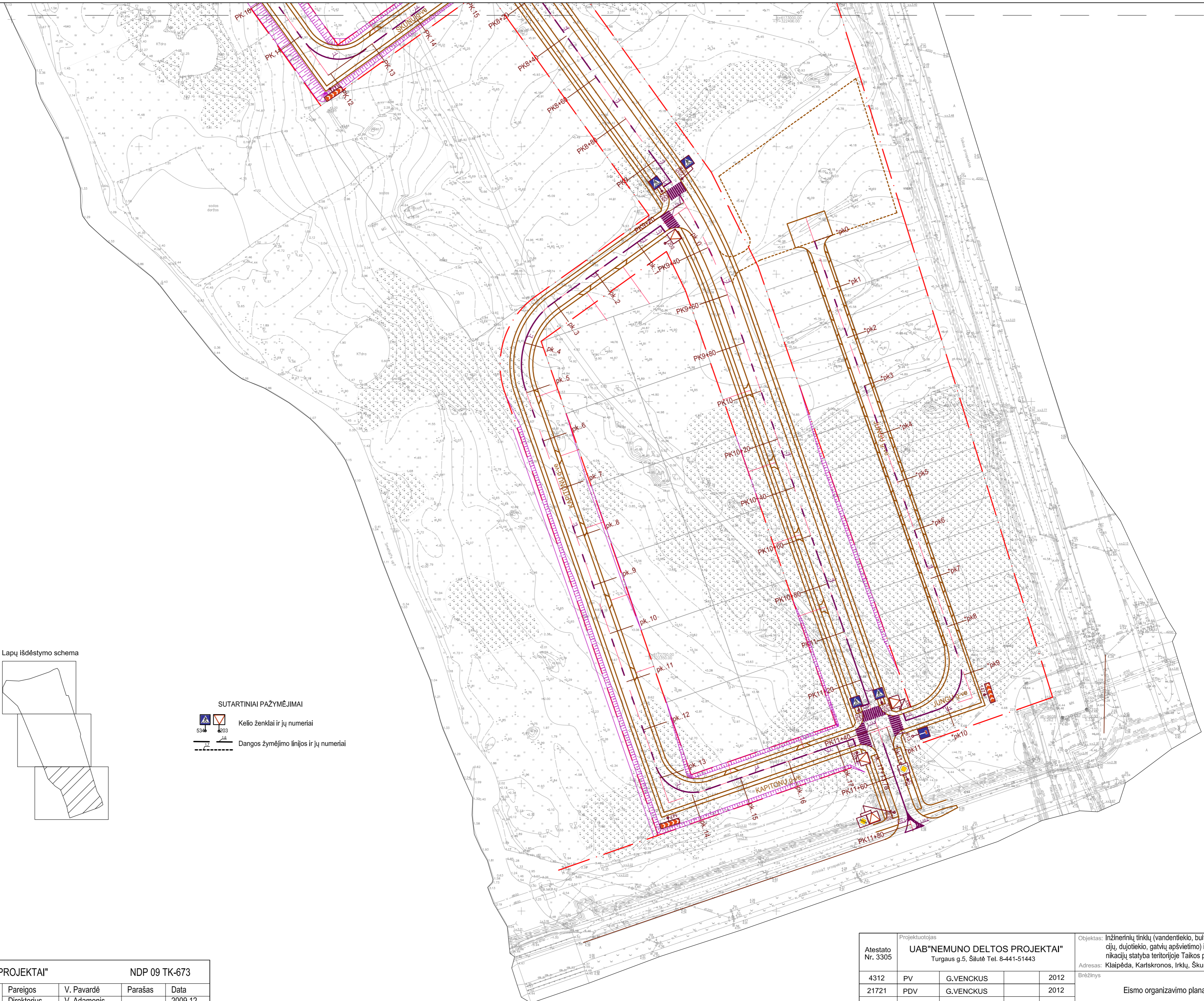


SUTARTINIAI PAŽYMĖJIMAI

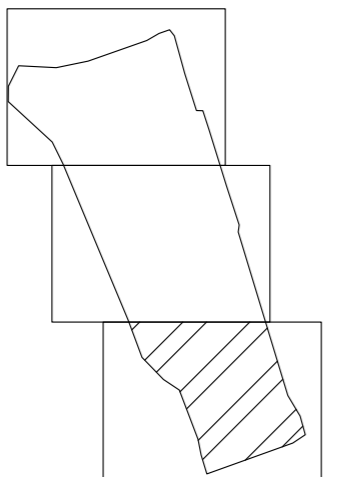
- Kello ženklai ir jų numeriai
- Dangos žymėjimo linijos ir jų numeriai

Atestato Nr. 3305	Projektuotojas UAB "NEMUNO DELTOS PROJEKTAI" Turgaus g.5, Šilutė Tel. 8-441-51443			Objektas: Inžinerinių tinklų (vandentiekio, buitinių ir lietaus nuotekų, telekomunikacijų, dujotiekio, gatvių apšvietimo) iki sklypų ribų bei susisiekimo komunikacijų statyba teritorijoje Taikos pr., Smeltalės upės ir Jurininkų pr. Adresas: Klaipėda, Karlskronos, Irklų, Skunų, Kurėnų, Jachtų, Vikingų gatvės	Laida	
	4312	PV	G.VENCKUS			2012
21721	PDV	G.VENCKUS	2012	Dokumentas	Lapas	
TP	Statytojas GNSB "Kuršių namai"				NDP-11 759 TP-S(SP)-03/2	Lapų
					2	3

Žemės sklypo išdėstymo schema



Lapų išdėstymo schema



SUTARTINIAI PAŽYMĖJIMAI

- Kelių ženklai ir jų numeriai
- Kelių ženklai ir jų numeriai
- Dangos žymėjimo linijos ir jų numeriai

UAB "NEMUNO DELTOS PROJEKTAI"		NDP 09 TK-673	
Klaipėdos miesto teritorijos dalies tarp Smeltalės upės, Smiltelės g-vės, Jurininkų ir Taikos prospektų topografinė nuotrauka	Pareigos	V. Pavardė	Parašas
	Direktorius	V. Adamonis	2009 12
	Inžinierius	S. Šimkus	2009 12
	Inžinierius	V. Budvytis	2009 12
Lic.Nr.279TK-534 šd.2005 03 09 40.50ha	M 1:500	lapas 1	lapų sk.3

Atestato Nr. 3305	Projektuotojas UAB "NEMUNO DELTOS PROJEKTAI" Turgaus g.5, Šilutė Tel. 8-441-51443			Objektas: Inžinerinių tinklų (vandentiekio, buitinų ir lietaus nuotekų, telekomunikacijų, dujotiekio, gatvių apšvietimo) iki sklypų ribų bei susisiekimo komunikacijų statyba teritorijoje Taikos pr., Smeltalės upės ir Jūrininkų pr.
4312	PV	G.VENCKUS	2012	Adresas: Klaipėda, Karškroneš, Irklų, Skunų, Kurėnų, Jachtų, Vikingų gatvės Brėžinys Eismo organizavimo planas M1:1000
21721	PDV	G.VENCKUS	2012	
TP	Statytojas	GNSB "Kuršių namai"		Dokumentas NDP-11 759 TP-S(SP)-03/3
				Laida 0
				Lapas 3
				Lapų 3